



9月 musubime LUNCH SCHEDULE

LUNCH全品 ¥600 ※税込

9月2日(月)

博多すい~とんの
生姜焼き弁当



9月3日(火)

おむすびの日



9月4日(水)

はかた地どりの
味付け唐揚げ弁当



9月5日(木)

博多すい~とんと
なすのドライカレー弁当



9月6日(金)

博多すい~とんの
ルーローハン弁当



9月9日(月)

博多すい~とんの
味噌炒め弁当



9月10日(火)

はかた地どりの
そばろ弁当



9月11日(水)

おむすびの日



9月12日(木)

博多すい~とんと
トマトのタコライス弁当

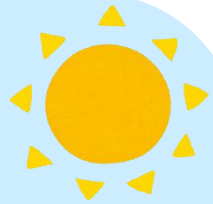


9月13日(金)

はかた地どりの
チキン南蛮弁当



+250円で



グリーンスムージー
セットにできます♪



※食材の仕入れ状況により、
メニュー変更となる場合もございます。
変更時は、看板に掲示致しますのでご確認ください。
ご了承の程宜しくお願い致します。



musubime お知らせ

アフオガードとは? ☕

バニラアイスとコーヒーを
使用したイタリアのデザート。
musubimeでは、淹れたての熱々
エスプレッソを、
バニラアイスにかけ、ご提供♪
ミルクィな甘さとほろ苦さ、
熱々とひんやりのバランスを
お楽しみください♪



新カフェメニュー紹介!
ミルクィな甘さに
とけ合うほろ苦さ ✨



instagramID
「musubime365」



©instagramにて
お弁当カフェメニュー・
商品の情報発信中!

