

LUNCH全品 ¥600 ※税込

4月15日(月)

博多なすと博多すい~とんの  
ドライカレー弁当



4月16日(火)

はかた地どりの  
ユーリンチー弁当



4月17日(水)

おむすびの日



※うどん販売無し

4月18日(木)

はかた地どりの  
チキン南蛮弁当



4月19日(金)

はかた地どりの  
そぼろ弁当



4月22日(月)

おむすびの日



※うどん販売無し

4月23日(火)

はかた地どりの  
とり天弁当



4月24日(水)

博多すい~とんの  
生姜焼き弁当



4月25日(木)

はかた地どりの  
唐揚げ香味ソース弁当



4月26日(金)

はかた地どりの  
チキンカツ弁当



4月29日(月)

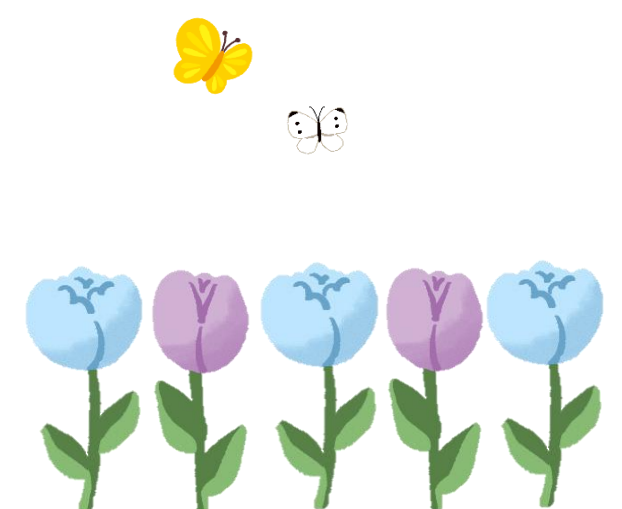
店休日

4月30日(火)

博多すい~とんの  
味噌炒め弁当



日替わりスープと  
うどんも販売中♪



musubime お知らせ

＼全農ふくれん×ピエトロコラボスープが新登場☆／

☆店頭にて販売中☆



福岡県オリジナル品種のごぼう

「サラサラごんぼ」は、アクが少なく甘みもあり、優しい味わいであることが特徴です。ピエトロのシェフの開発により「サラサラごんぼ」本来の風味を生かしたスープが完成いたしました。



instagramID  
「musubime365」



©instagramにて  
お弁当カフェメニュー・  
商品の情報発信中!